



**МОРСКОЙ
ЭКСПРЕСС**

Межведомственная научно-практическая конференция
«Теория и практика применения риск-ориентированного
подхода при выполнении контрольных (надзорных)
функций государственных органов»

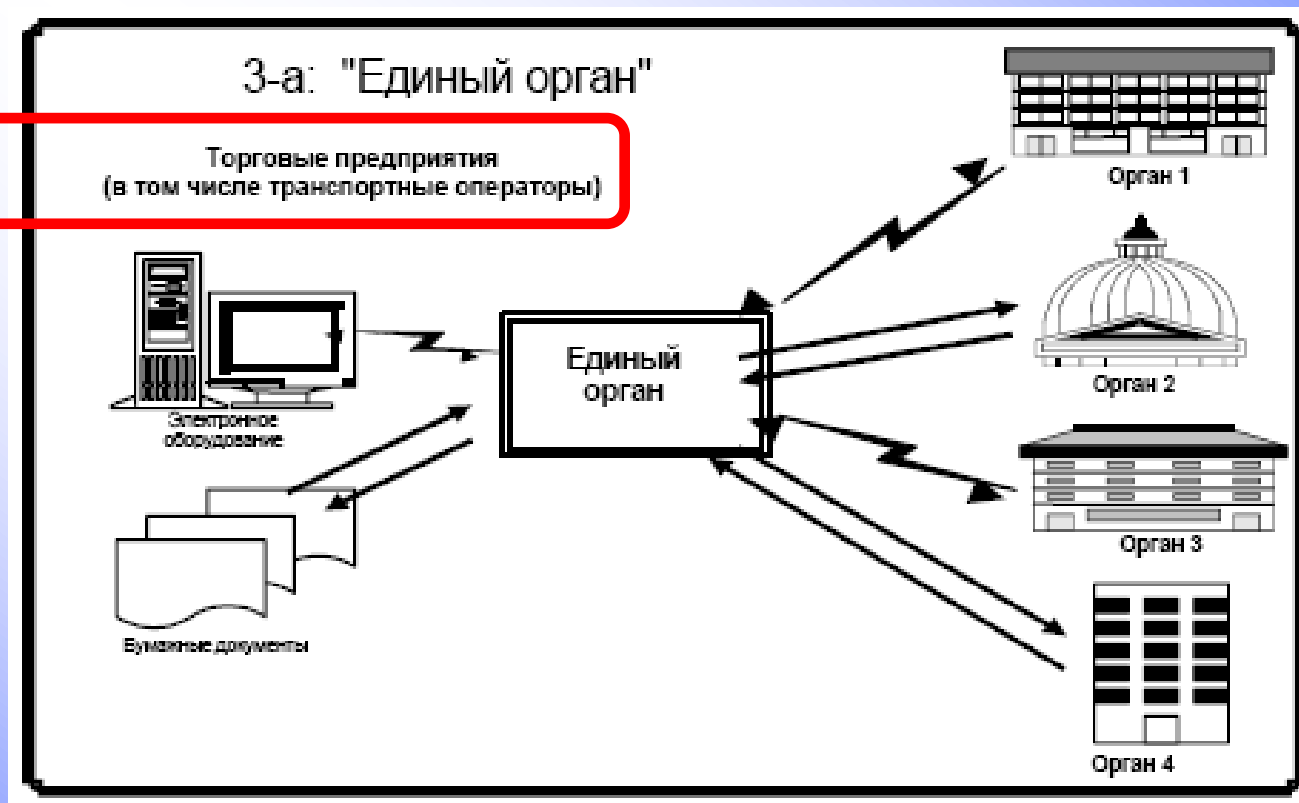
Актуальность применения СИСТЕМЫ УПРАВЛЕНИЯ РИСКАМИ в морских пунктах пропуска

*В.Ю. Коростелев
Руководитель рабочей группы по мониторингу МПП
Зам. председателя общественного совета при Росгранице
Директор проекта ООО "Морской Экспресс"*

25 сентября 2014 г.

1.
ЕДИНОЕ ОКНО
И
ЕДИНАЯ СУР

Механизм «единого окна» в международной Рекомендации №33 ЕЭК ООН



«Данные, которые могут потребоваться различным службам, подаются в форме документа (бумажного или электронного) только одной из них, на которую возложено выполнение функции «единого окна».

Схема информационного взаимодействия при наличии «единого окна»



ОБЯЗАТЕЛЬНЫЕ УСЛОВИЯ ФУНКЦИОНИРОВАНИЯ «ЕДИНОГО ОКНА»:

1. Наличие ЕДИНОГО уполномоченного органа-администратора «ЕО»
2. ЕДИНЫЙ для ВСЕХ ГКО (гармонизированный) перечень данных (документов), требуемых от участников ВЭД
3. МЕЖДУНАРОДНЫЙ СТАНДАРТ : в морских пунктах пропуска состав данных должен отвечать требованиям Конвенции ИМО ФАЛ-65 **(7 документов)**

Бумажные документы – проблема российских ГКО (до 77 форм в 3-5 экземплярах)

Порт (терминал)	ПС ФСБ	Таможня	Роспотребнадзор	Россельхознадзор	ИГПК	Всего (приход/отход)
Мурманск (ПМТ)	9 / 5	19 / 24	6 / 0	0 / 0	10 / 5	44 / 34
Новороссийск (НМТП, НСРЗ, КСК)	6 / 5	20 / 21	7 / 1	0 / 0	19 / 10	52 / 37
Новороссийск (ИПП, МТ)	7 / 3	23 / 22	6 / 1	0 / 0	28 / 10	64 / 36
Новороссийск (КТК-Р)	9 / 3	23 / 27	6 / 1	0 / 0	28 / 8	66 / 39
Новороссийск (Шесхарис)	8 / 4	23 / 27	6 / 1	0 / 0	26 / 8	63 / 40
Приморск (СМНП, БТС)	6 / 3	16 / 12	7 / 0	5 / 0	28 / 5	62 / 20
Тамань (ТНГ)	9 / 3	20 / 19	9 / 1	0 / 0	39 / 10	77 / 33
Туапсе	6 / 2	15 / 22	6 / 0	0 / 0	31 / 25	58 / 49
Усть-Луга	10 / 3	17 / 17	6 / 0	0 / 0	22 / 8	55 / 28

** Количество форм БУМАЖНЫХ ДОКУМЕНТОВ, требуемых российскими ГКО портах при оформлении прибытия и убытия судов (на 1 марта 2014 г.) по результатам мониторинга КС комитета по транспорту ГД РФ⁶*

Схема информационного взаимодействия при отсутствии «единого окна»

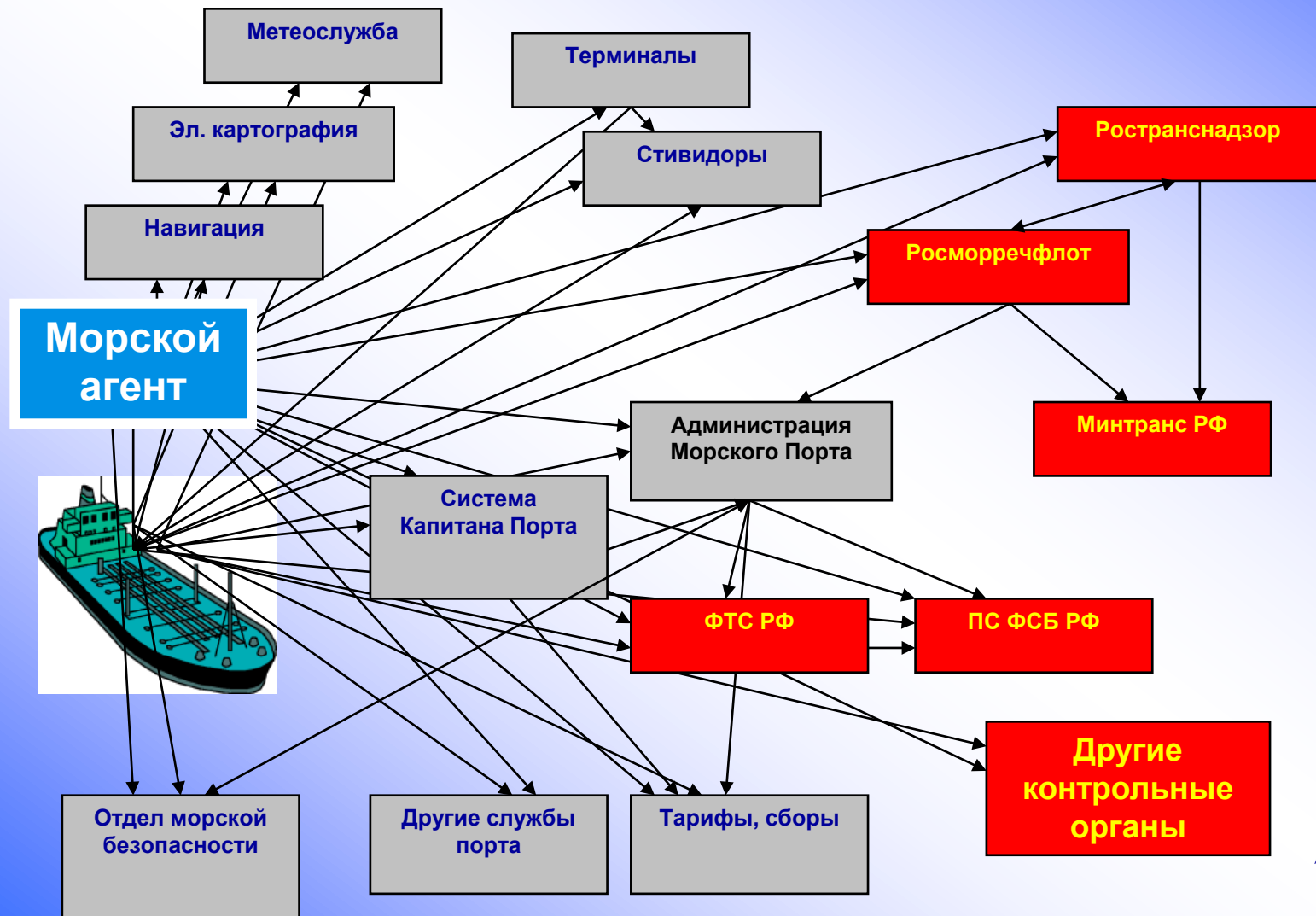
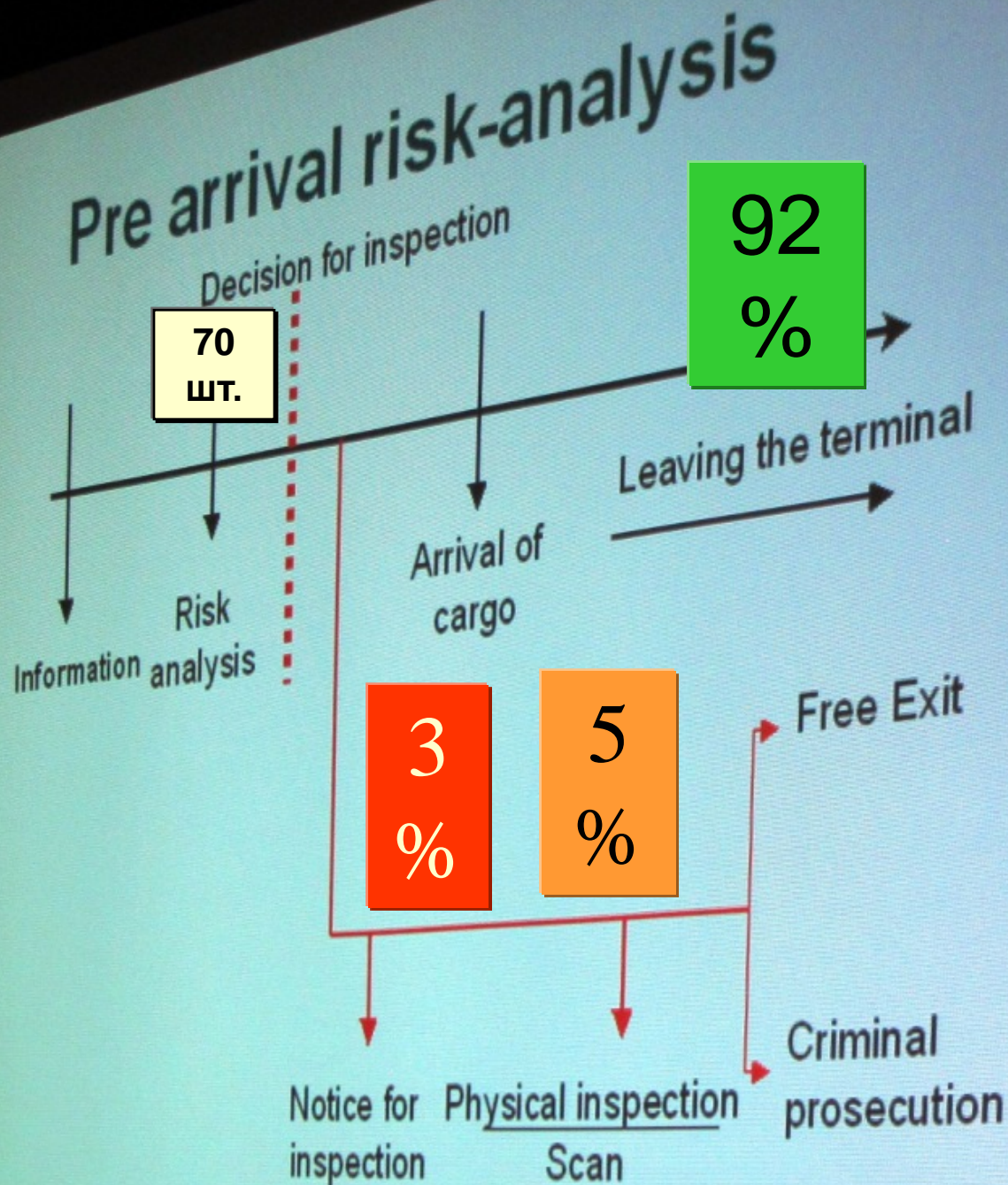


Схема
работы СУР
в порту
Роттердам
2011 год



Bert (B.S.) Wiersema
Региональный
директор
таможенной
администрации



- С 2007 года интегрированное управление границей в рамках команды «Радуга».
- Все правоохранительные и контролирующие органы совместно участвуют в разработке профилей рисков
- Ответственным за организацию работы команды «Радуга» является таможня.
- Профили рисков составляются командой «Радуга» и вводятся в СУР «Призма»
- До прихода судна информация о грузе поступает из «единого окна» PortBase.
- Даже при обнаружении опасного или рискованного контейнера судно разгружается незамедлительно после прибытия.
- «Сканируем менее 1% контейнеров»

**«Если все проверить
невозможно, - надо
сотрудничать!»**

Особенности работы СУР в порту Роттердам 2014 год



Arno de Koning
главный советник по
стратегии Таможенной
администрации
Нидерландов

2.
НЕДОВОЕРИЕ
или
СОТРУДНИЧЕСТВО?

«Единое окно» и задачи таможни



Customs Functions & Single Window Services



The choice of services for Single Window would depend on the national customs

Приоритетность задач таможни в различных государствах



Country A

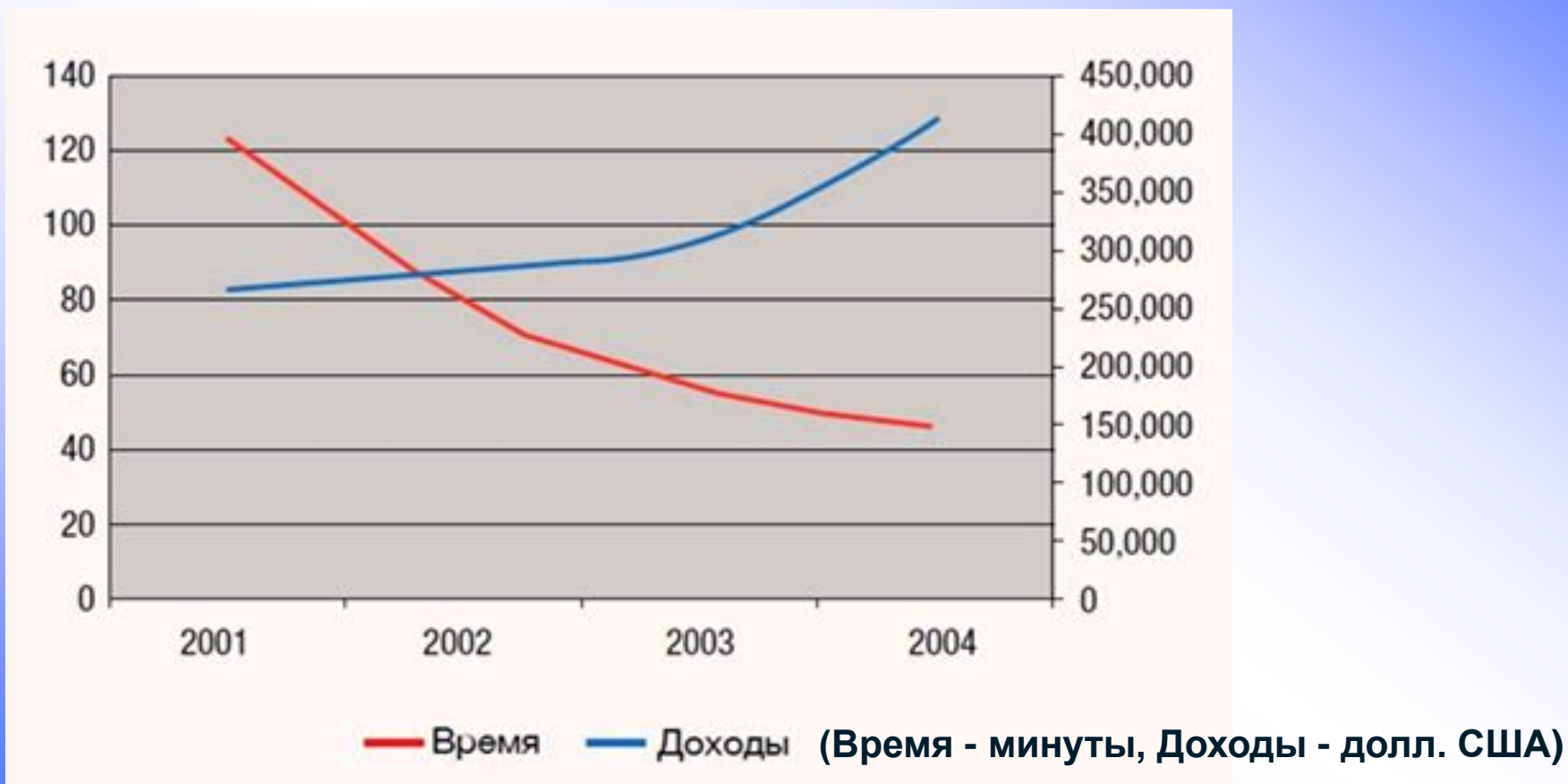


Country B

Пополнение государственного бюджета , увеличение поступлений от таможенных платежей со стороны участников ВЭД

ИИСВВТ разрабатывается «**в целях создания благоприятных условий субъектам хозяйствования государств Сторон, обеспечения эффективного регулирования внешней и взаимной торговли на единой таможенной территории Таможенного союза...**»

Сокращение времени таможенного контроля (в 3 раза) увеличивает таможенные поступления (в 5 раз)



* Данные по странам TTFSE – проект облегчения торговли и транспортных перевозок в странах Юго-Восточной Европы¹³

Упрощение бюрократических таможенных процедур в ЕС (проект b2mos)

Код проекта: 2012-EU-21020S

Участники: Великобритания, Германия, Испания, Италия, Словения, Греция

Сроки: 01.07.2013 – 31.12.2015

General overview



- **Товарные партии стоимостью менее 10 тыс. ЕВРО НЕ НАДО ДЕКЛАРИРОВАТЬ**
- **2,2 млн. экспортных деклараций больше НЕ НУЖНЫ и их не нужно обрабатывать**
- **высвобождение персонала таможенных служб**

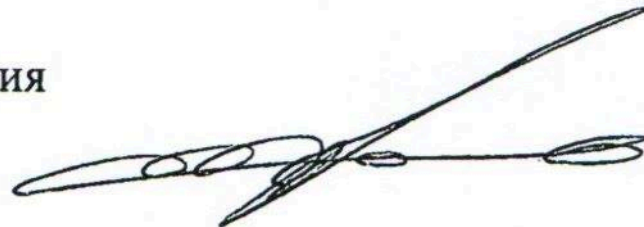
Усложненность бюрократических таможенных процедур в РФ

За 2013 год и первый квартал 2014 года таможенными органами Российской Федерации при завершении таможенной процедуры таможенного транзита было проведено более 2 100 таможенных досмотров.

Продолжительность проведения досмотров составляла в среднем от 45 часов до 192 часов.

По результатам проведения указанных таможенных досмотров возбуждено более 480 дел об административных правонарушениях и 2 уголовных дела, размер примененных санкций (включая суммы таможенных пошлин, налогов, штрафов и стоимость конфискованных товаров) более 9 миллионов рублей.

Заместитель начальника
Главного управления
организации таможенного оформления
и таможенного контроля



С.М. Иванов

- поступления в бюджет – 9 млн рублей
- а потери бизнеса – 19 млн рублей без учета простоев (в среднем 250 \$ за контейнер на ИДК)

3.

УЧАСТНИК ВЭД.
НЕ УЧАСТВУЕТ ?

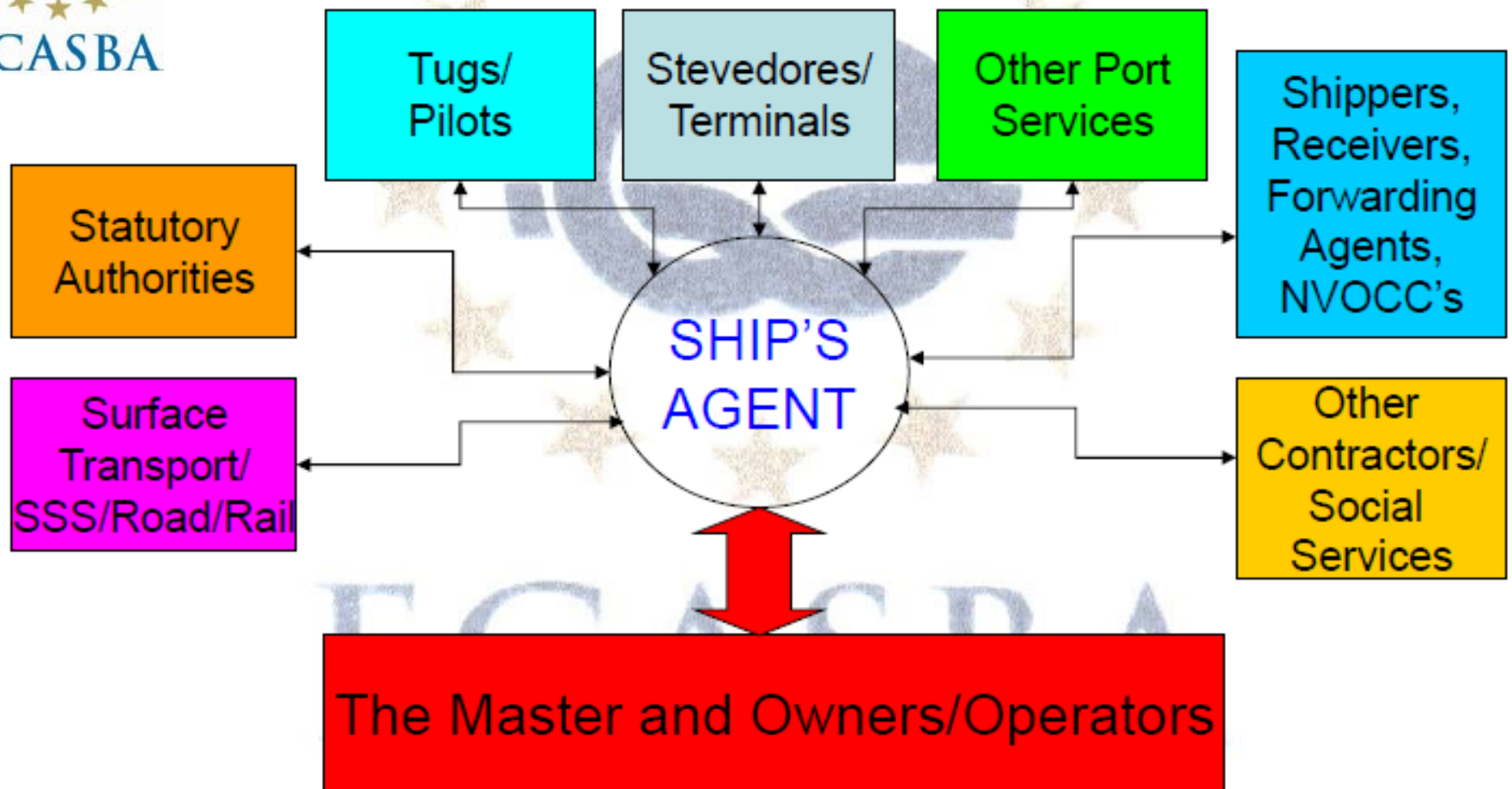


FONASBA

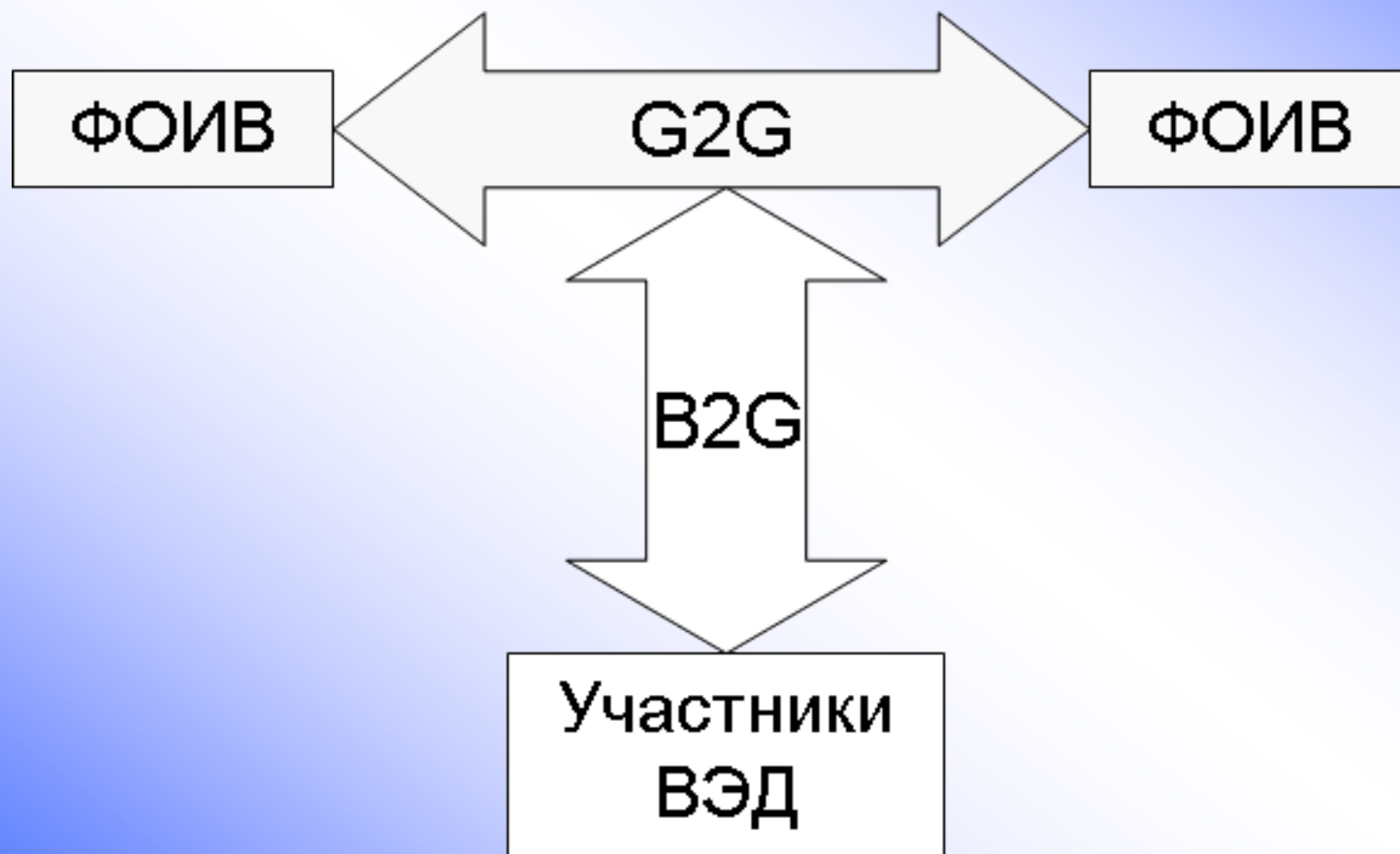


ECASBA

МЕЖДУНАРОДНЫЙ ОПЫТ: морской агент (SHIP'S AGENT) – основной источник информации в МПП для «единого окна» и СУР



ОЧЕВИДНА: обязательность
взаимодействия государства и
бизнеса в механизме "единого окна"



Российская бюрократия реализовывает «единое окно» в закрытом режиме – без участников ВЭД

СИСТЕМА	СРОКИ	ФУНКЦИИ
МИАИС	2008-2010	«Обмен данными между государственными контрольными органами. ГКО являются поставщиками и пользователями информации»
СМЭВ	2010 – по н.в.	«Обмен данными между органами власти с использованием электронной подписи для оказания гос.услуг»
ИИСВВТ	2011- по н.в.	«Обмен разрешительными документами между таможенными органами таможенного союза»

Участие бизнеса в рабочей группе по «единому окну» (46 участников, 1 от бизнеса РФ)

Председатель Коллегии
Евразийской экономической комиссии
В. Христенко

УТВЕРЖДЕН
Решением Коллегии
Евразийской экономической комиссии
от 18 июля 2014 г. N 123

СОСТАВ

рабочей группы по подготовке плана мероприятий
по реализации Основных направлений развития
механизма "единого окна" в системе регулирования
внешнеэкономической деятельности

От Консультативного совета по взаимодействию Евразийской экономической комиссии и белорусско-казахстанско-российского бизнес-сообщества	
Дравица Виктор Иванович	директор Межотраслевого научно-практического центра систем идентификации и электронных деловых операций Национальной академии наук Беларуси (от Республики Беларусь)
Ошакбаев Рахим Сакенович	заместитель председателя правления Национальной палаты предпринимателей Республики Казахстан (от Республики Казахстан)
Исаев Павел Анатольевич	ответственный секретарь Комитета Российского союза промышленников и предпринимателей по интеграции, торгово-таможенной политике и Всемирной торговой организации (от Российской Федерации)

ПОЛОЖИТЕЛЬНОЕ -> План мероприятий по улучшению транспортной ситуации в морских портах (Распоряжение Правительства РФ No739-р от 30.04.2014)

3. Внедрение механизма "единого окна", в том числе: согласование между государственными контрольными органами и участниками внешнеэкономической деятельности и обработка перечня данных, представляемых при прибытии (убытии) судна; определение единого органа, ответственного за прием информации от	2015 год	ФТС России Минкомсвязь России Минтранс России ФСБ России Минсельхоз России Роспотребнадзор Росграница автономная некоммерческая организация "Агентство стратегических
5. Гармонизация документов и унификация сведений, представляемых в "единое окно", в том числе: составление аналитической таблицы документов и сведений, представляемых	август 2014 г.	Минтранс России ФТС России ФСБ России Минсельхоз России Роспотребнадзор



**МОРСКОЙ
ЭКСПРЕСС**

СПАСИБО ЗА ВНИМАНИЕ!

**тел +7 495 785 4357, +7 916 226 3384
korostelev@seaexpress.ru
vkorostelev@gmail.com**